



ESPERIA HID / BI to naświetlacze ze stali nierdzewnej Inox AISI 316L na źródła wyładowcze max 400W.

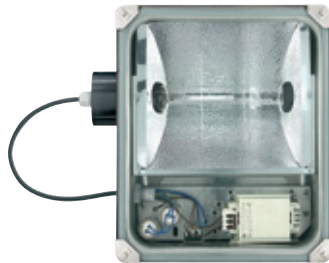
Wersja / BI dotyczy opraw wyjątkowo odpornych na korozję, kompletnych w zasilacze umieszczone wewnątrz oprawy, szczególnie przeznaczonych do montażu w środowisku szkodliwym takim jak tunele, przemysł chemiczny, środowisko morskie, kopalnie, obróbki galwaniczne itp.

Dla potrzeb różnych rozwiązań w technice oświetleniowej naświetlacze ESPERIA HID posiadają regulację położenia i dysponują kompletną gamą odbłyśników (symetryczny, symetryczny szeroko rozsyłowy, asymetryczny I_{max} 40° e 55° oraz typu ulicznego).

- Korpus i jarzmo nastawne ze stali nierdzewnej Inox AISI 316 L
- Odbłyśniki z czystego aluminium polerowanego i oksydowanego
- Szyba bezpieczna hartowana 5mm (IK10-24 Joule)
- Uszczelki silikonowe
- Uchwyty Inox zamykające szybę
- Przyłącze elektryczne poprzez szybkozłączkę IP66 do kabli Ø9÷14mm
- Box na oprawki o szybkim dostępie wykonany z technopolimeru V0-UL94/ 850°C, kompletny w układ antywacuum IP68
- Śruby zewnętrzne Inox.



OŚWIETLENIE PRZEMYSŁOWE zastosowaniu Specjalnym



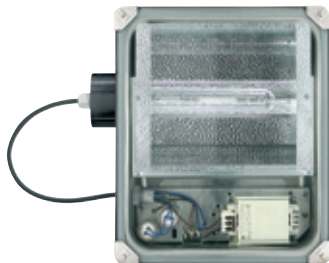
04 INOX Esperia HID / BI - S

05231304	/S	100	CR
05231404	/S	150	CR
05231504	/S	250	CR
05230004	/S	400	CR



Odbłyśniki symetryczne

E40	100W	NAV-T / SON-T / CDO - TT
E40	150W	NAV-T / SON-T / CDO - TT
E40	250W	NAV-T / SON-T / HQI-T/D
E40	400W	NAV-T / SON-T / HQI-BT/D



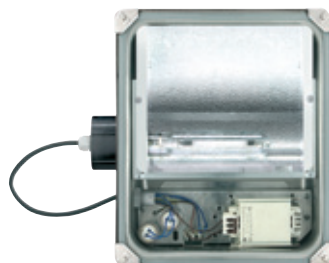
04 INOX Esperia HID / BI - SSD

05232404	/SSD	100	CR
05232504	/SSD	150	CR
05232604	/SSD	252	CR
05232704	/SSD	402	CR



Odbłyśnik symetryczny - szeroki rozsył

E40	100W	NAV-T / SON-T / CDO - TT
E40	150W	NAV-T / SON-T / CDO - TT
E40	250W	NAV-T / SON-T / HQI-T/D
E40	400W	NAV-T / SON-T / HQI-BT/D



04 INOX Esperia HID / BI - A40

05231604	/A45	100	CR
05231704	/A45	150	CR
05231804	/A45	252	CR
05231904	/A45	402	CR



Odbłyśniki asymetryczne I_{max} = 45°

E40	100W	NAV-T / SON-T / CDO - TT
E40	150W	NAV-T / SON-T / CDO - TT
E40	250W	NAV-T / SON-T / HQI-T/D
E40	400W	NAV-T / SON-T / HQI-BT/D



04 INOX Esperia HID / BI - A55

05232004	/A55	100	CR
05232104	/A55	150	CR
05232204	/A55	252	CR
05232304	/A55	402	CR

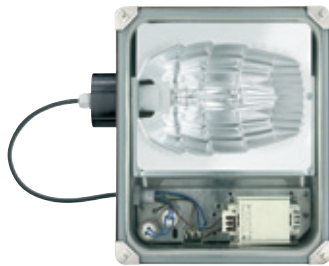


Odbłyśniki asymetryczne I_{max} = 55°

E40	100W	NAV-T / SON-T / CDO - TT
E40	150W	NAV-T / SON-T / CDO - TT
E40	250W	NAV-T / SON-T / HQI-T/D
E40	400W	NAV-T / SON-T / HQI-BT/D

CLASS I		04 (AISI 316L)	IP 65		

ESPERIA HID / BI



04 INOX Esperia HID / BI - SR

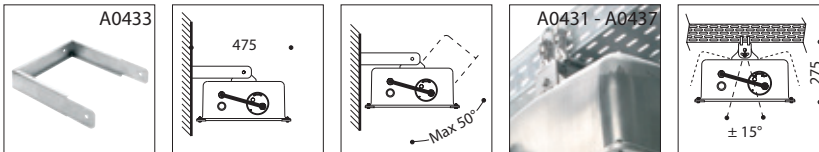
05232804	/SR	100	CR
05232904	/SR	150	CR
05233004	/SR	252	CR



Odbłyśnik typu ulicznego

E40	100W	NAV-T / SON-T / CDO - TT
E40	150W	NAV-T / SON-T / CDO - TT
E40	250W	NAV-T / SON-T / HQI-T/D

AKCESORIA



14087004 A0433 Jarzmo długie do zamówienia razem z oprawą, montowane zamiast jarzma standardowego.

14086804 A0431 Systemy mocujące ze stali nierdzewnej Inox AISI 316L odpowiednie dla kanałów Legrand 200x75 lub Femi da 105x75mm. Inne wykonanie na zamówienie.

14088004 A0437 (Femi CZ 105x75)



ESPERIA HID / RM to naświetlacze ze stali nierdzewnej Inox AISI 316L na źródła wyładowcze max 600W.

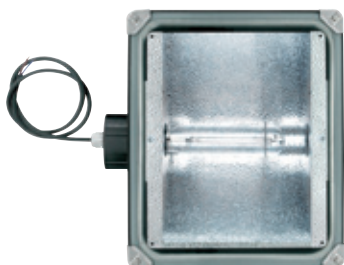
Wersja / **RM** musi być zasilana z zewnętrznych układów zasilających do zamówienia dodatkowo do oprawy i do montażu w odległości max 1,5 m od oprawy, ESPERIA HID wyjątkowo odporne na korozję, są szczególnie przeznaczone do montażu w środowisku szkodliwym takim jak tunele, przemysł chemiczny, środowisko morskie, kopalnie, obróbki galwaniczne itp.

Naświetlacze ESPERIA HID posiadają regulację położenia i dysponują kompletną gamą odbłyśników (symetryczny, symetryczny szeroko rozsyłowy, asymetryczny lmax 40° e 55° oraz typu ulicznego). Projektory są dostarczane z 1,5m kablem H07RN-F2x1,5 (inne typy kabli są dostępne na zamówienie).

- Korpus i jarzmo nastawne ze stali nierdzewnej Inox AISI 316 L
- Odbłyśniki z czystego aluminium polerowanego i oksydowanego
- Szyba bezpieczna hartowana 5mm (IK10-24 Joule)
- Uszczelki silikonowe
- Uchwyty Inox zamykające szybę
- Box na oprawy o szybkim dostępie wykonany z technopolimeru V0-UL94/ 850°C, kompletny w układ antywakuum IP68 i w 1,5 metra kabla H07RN-F 2x1,5
- Układy zasilające, dostępne jako akcesoria, do montażu w odległości max 1,5 m od oprawy



OŚWIETLENIE PRZEMYSŁOWE zastosowaniu Specjalnym



04 INOX Esperia HID / RM - S

01038704 / S 100 / 150

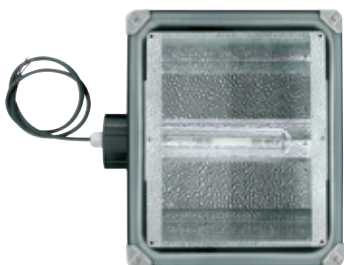


01038404 / S 250 / 600



Odbłyśniki symetryczne

E40 100W NAV-T / SON-T / CDO - TT
 E40 150W NAV-T / SON-T / CDO - TT
 E40 250W NAV-T / SON-T / HQI-T/D
 E40 400W NAV-T / SON-T / HQI-BT/D
 E40 600W NAV-T Super / SON-T Plus



04 INOX Esperia HID / RM - SSD

01039204 / SSD 100 / 150



01039304 / SSD 250 / 600



Odbłyśnik symetryczny - szeroki rozsył

E40 100W NAV-T / SON-T / CDO - TT
 E40 150W NAV-T / SON-T / CDO - TT
 E40 250W NAV-T / SON-T / HQI-T/D
 E40 400W NAV-T / SON-T / HQI-BT/D
 E40 600W NAV-T Super / SON-T Plus



04 INOX Esperia HID / RM - A45

01038804 / A45 100 / 150



01038904 / A45 250 / 600



Odbłyśniki asymetryczne lmax = 45°

E40 100W NAV-T / SON-T / CDO - TT
 E40 150W NAV-T / SON-T / CDO - TT
 E40 250W NAV-T / SON-T / HQI-T/D
 E40 400W NAV-T / SON-T / HQI-BT/D
 E40 600W NAV-T Super / SON-T Plus



04 INOX Esperia HID / RM - A55

01039004 / A55 100 / 150



01039104 / A55 250 / 600



Odbłyśniki asymetryczne lmax = 55°

E40 100W NAV-T / SON-T / CDO - TT
 E40 150W NAV-T / SON-T / CDO - TT
 E40 250W NAV-T / SON-T / HQI-T/D
 E40 400W NAV-T / SON-T / HQI-BT/D
 E40 600W NAV-T Super / SON-T Plus



CLASS II		04 (AISI 316L)	IP 65		ST Max 600W	MT Max 600W
----------	--	----------------	-------	--	----------------	----------------



ESPERIA HID / RM



04 INOX Esperia HID / RM - SR

01039404 / SR 100 / 150



Odbłyśnik typu ulicznego

E40 100W NAV-T / SON-T / CDO - TT

E40 150W NAV-T / SON-T / CDO - TT

E40 250W NAV-T / SON-T / HQI-T/D

E40 400W NAV-T / SON-T / HQI-BT/D

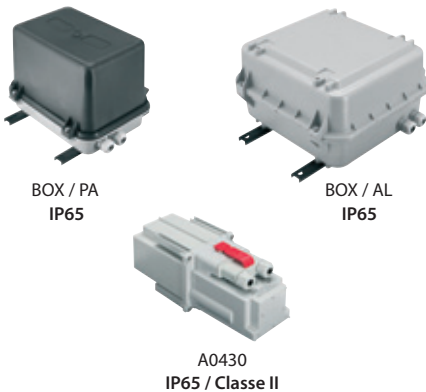
E40 600W NAV-T Super / SON-T Plus

01039504 / SR 250 / 600



Do zasilania wersji Esperia HID / RM konieczne jest zamówienie dodatkowo z oprawą odpowiedniego układu zasilającego, do montażu w odległości max 1,5 metra od oprawy.

94 RAL 9006 Zasilacze

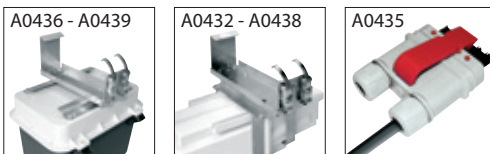


• 14087494	Box / PA	100	CR	94		100W/230V	NAV-T / SON-T / CDO - TT
• 14087594	Box / PA	150	CR	94		150W/230V	NAV-T / SON-T / CDO - TT
• 14415013	Box / PA	252	CR	94		250W/230V	NAV-T/SON-T/HQI-T/D
• 14414013	Box / PA	402	CR	94		400W/230V	NAV-T/SON-T/HQI-BT/D
• 14088894	Box / PA	600	CR	94		600W / 9,5÷10,3A	NAV-T Super / SON-T Plus
• 14087694	Box / AL	100	CR	94		100W/230V	NAV-T / SON-T / CDO - TT
• 14087794	Box / AL	150	CR	94		150W/230V	NAV-T / SON-T / CDO - TT
• 14087894	Box / AL	252	CR	94		250W/230V	NAV-T/SON-T/HQI-T/D
• 14088994	Box / AL	402	CR	94		400W/230V	NAV-T/SON-T/HQI-BT/D
• 14089094	Box / AL	600	CR	94		600W / 9,5÷10,3A	NAV-T Super / SON-T Plus
• 14086320	A0430 /	100				100W/230V	NAV-T / SON-T / CDO - TT
• 14086420	A0430 /	150				150W/230V	NAV-T / SON-T / CDO - TT
• 14086520	A0430 /	252				250W/230V	NAV-T/SON-T/HQI-T/D
• 14086620	A0430 /	402				400W/230V	NAV-T/SON-T/HQI-BT/D
• 14086720	A0430 /	600				600W / 9,5÷10,3A	NAV-T Super / SON-T Plus

- Puszka zasilacza, IP65 - Klasa I, z bazą z aluminium w kolorze popielatym RAL 9006 i pokrywą z poliamidu.
- Puszka zasilacza, IP65 - Klasa I, z aluminium w kolorze popielatym RAL 9006
- Puszka zasilacza, IP66 - Klasa II, z technopolimeru V0-UL94 – 850°C.

BOX/PA - IP65		BOX/AL - IP65		A0430 - IP65 - Class II
	6x2,5mm ²		5x4mm ²	100W 238 122 140
				400W 238 122 140
				600W 310 122 140

AKCESORIA



- 14087904 A0436 (Legrand F31 - 200x75) Mocowanie zasilacz/kanal ze stali nierdzewnej Inox AISI 316L, przeznaczone do zawieszenia zasilaczy Box/PA i Box/AL.
- 14088204 A0439 (Femi CZ - 105x75) na kanałach Legrand F31 200x75 lub Femi CZ 105x75mm. Inne wykonania dostępne na zamówienie.
- 14086904 A0432 (Legrand F31 - 200x75) Mocowanie zasilacz/kanal ze stali nierdzewnej Inox AISI 316L, przeznaczona do zawieszenia zasilaczy BOX A0430 na kanałach Legrand F31 200x75 lub Femi CZ 105x75mm. Inne wykonania dostępne na zamówienie.
- 14088104 A0438 (Femi CZ - 105x75)
- 14087320 A0435 Wtyczka zasilająca, przeznaczona dla zasilaczy BOX A0430. Są dostępne inne akcesoria – patrz str. 79.