



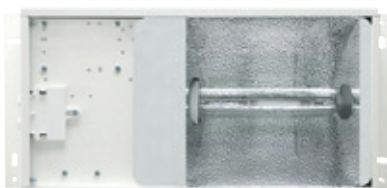
**RF7** są naświetlaczami wykonanymi z blachy pomalowanej na kolor biały RAL 9010, do użytku wewnętrznego, do montażu nastropowego lub podwieszanego, przeznaczone szczególnie do oświetlenia obiektów sportowych, powierzchni przemysłowych i handlowych, holów, magazynów itp. RF 7 są dostępne w dwóch wersjach: z szybą lub bez szyby, z 3 typami odbłyśników: symetryczny (S), symetryczny szeroko rozsyłowy (SSD), szczególnie przydatny do montażu na małych wysokościach i asymetryczny (A). Wszystkie modele mogą być wyposażone w masywną siatkę ochronną (A0416 – 20J).

- Korpus oprawy wykonany z blachy ocynkowanej w kolorze białym RAL 9010 (inne kolory są dostępne na życzenie, po uzgodnieniu ilości i ceny).
- Szyba bezpieczna hartowana (IK09 10Joule) osadzona na dwóch zawiasach z technopolimeru. Zamknięcie szyby dwoma klamrami z tłoczonego aluminium.
- Odbłyśniki z czystego aluminium 99,85% polerowanego i oksydowanego, symetryczne (S - SSD) lub asymetryczne (A).
- Dwa przepusty gumowe dla 1 lub 2 kabli  $\varnothing 8,5 \div \varnothing 14,5$ mm, umieszczone z boku oprawy. Oprawa jest przystosowana do zasilania liniowego.
- Zacisk  $6 \times 4$ mm<sup>2</sup> umiejscowiony w sposób umożliwiający łatwe wykonanie przyłącza elektrycznego bez konieczności otwierania komory z okablowaniem.



OŚWIETLENIE PRZEMYSŁOWE zastosowaniu specjalnym

#### MODELE BEZ SZYBY OCHRONNEJ



85 RAL 9010 RF 7 - S

05233585	S / 150	CR
05224685	S / 252	CR
05224785	S / 402	CR
05224885	S / 250	CR
05224985	S / 400	CR



#### Odbłyśnik symetryczny

E40	150W	NAV-T/SON-T/HCI-TT
E40	250W	NAV-T/SON-T/HQI-T/D
E40	400W	NAV-T/SON-T/HQI-BT/D
E40	250W	HPI-T Plus
E40	400W	HPI-T Plus



85 RAL 9010 RF 7 - SSD

05233685	SSD / 150	CR
05227385	SSD / 252	CR
05227485	SSD / 402	CR
05227585	SSD / 250	CR
05227685	SSD / 400	CR



#### Odbłyśnik symetryczny szeroko rozsyłowy

E40	150W	NAV-T/SON-T/HCI-TT
E40	250W	NAV-T/SON-T/HQI-T/D
E40	400W	NAV-T/SON-T/HQI-BT/D
E40	250W	HPI-T Plus
E40	400W	HPI-T Plus



85 RAL 9010 RF 7 - A

05233485	A / 150	CR
05225085	A / 252	CR
05225185	A / 402	CR
05225285	A / 250	CR
05225385	A / 400	CR

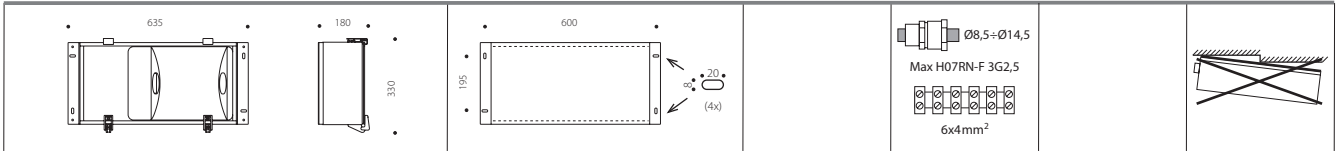


#### Odbłyśnik asymetryczny

E40	150W	NAV-T/SON-T/HCI-TT
E40	250W	NAV-T/SON-T/HQI-T/D
E40	400W	NAV-T/SON-T/HQI-BT/D
E40	250W	HPI-T Plus
E40	400W	HPI-T Plus

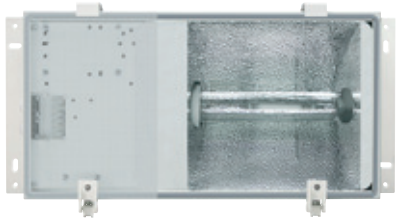


Wersje bez szyby nie mogą być modyfikowane w wersje z szybą.



## RF7

### MODELE SZYBY OCHRONNEJ



85 RAL 9010 RF 7 / V - S

05233885	/V - S / 150	CR
05228485	/V - S / 252	CR
05228585	/V - S / 402	CR
05228685	/V - S / 250	CR
05228785	/V - S / 400	CR

### Odblýsnik symetryczny

E40	150W	NAV-T/SON-T/HCI-TT
E40	250W	NAV-T/SON-T/HQI-T/D
E40	400W	NAV-T/SON-T/HQI-BT/D
E40	250W	HPI-T Plus
E40	400W	HPI-T Plus



85 RAL 9010 RF 7 / V - SSD

05233985	/V - SSD / 150	CR
05229285	/V - SSD / 252	CR
05229385	/V - SSD / 402	CR
05229485	/V - SSD / 250	CR
05229585	/V - SSD / 400	CR

### Odblýsnik symetryczny szeroko rozsyłowy

E40	150W	NAV-T/SON-T/HCI-TT
E40	250W	NAV-T/SON-T/HQI-T/D
E40	400W	NAV-T/SON-T/HQI-BT/D
E40	250W	HPI-T Plus
E40	400W	HPI-T Plus



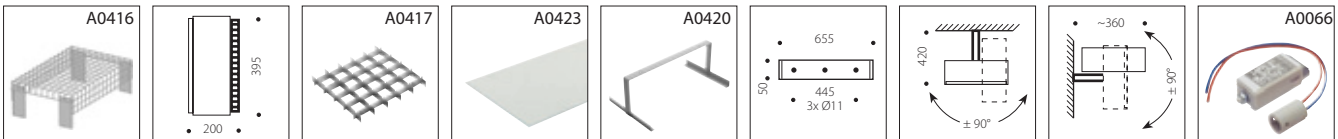
85 RAL 9010 RF 7 / V - A

05233785	/V - A / 150	CR
05228885	/V - A / 252	CR
05228985	/V - A / 402	CR
05229085	/V - A / 250	CR
05229185	/V - A / 400	CR

### Odblýsnik asymetryczny

E40	150W	NAV-T/SON-T/HCI-TT
E40	250W	NAV-T/SON-T/HQI-T/D
E40	400W	NAV-T/SON-T/HQI-BT/D
E40	250W	HPI-T Plus
E40	400W	HPI-T Plus

### AKCESORIA



- 14083320 A0416 Siatka ochronna z ocynkowanej stali (20J), do montażu z zewnętrznej strony szyby, na uchwytnych mocujących naświetlacza.
- 14083420 A0417 Przesłona antyodblýsniowa z oksydowanego aluminium, do montażu od wewnętrznej strony szyby ( odpowiednia dla wersji symetrycznych, odradzana w przypadku wersji symetrycznych o szerokim rozsyłie i asymetrycznych ).
- 14084120 A0423 85 Dodatek za szybę matową, aby otrzymać oprawę z szybą matową zamiast z przezroczystą. Do zamówienia razem z oprawą.
- 14083785 A0420 85 Jarzmo nastawne do montażu na ścianie lub suficie, wykonane ze stali w kolorze białym RAL 9010.
- 14249002 A0066 Dodatek za układ przełączający, zasilający źródło halogenowe MAX 250W złącze B15d. Układ ten zasilą źródło halogenowe do momentu, aż podstawowe źródło wysokoprężne nie osiągnie punktu pracy. Do zamówienia razem z oprawą.